

# Sulle tracce degli antichi mestieri del carbonaio e del malgaro

*Percorsi trekking*



- Facile**  
Magasa, Denai, Malga Alvezza, Cima Rest, Magasa
- Facile**  
Moerna, Monte Stino, Moerna
- Medio**  
Bollone, Monte Pallotto, Passo di Vesta, Bollone
- Medio**  
Armo, Ponte Franato, Messane, Persone, Valle del Personico, Armo
- Difficile**  
Magasa, Denai, Malga Tombea, Malga Alvezza, Cima Rest, Magasa
- Difficile**  
Persone, Messane, Bocca di Valle, Bocca Cocca, Moerna, Paul, Pozze di Persone, Persone



## Come raggiungerci

Da Idro (km. 14) → Capovalle → Valvestino → Lago di Garda  
Da Gargnano (km. 19) → Valvestino → Capovalle → Lago d'Idro



Ufficio Turistico - Infopoint in Lombardia Val Vestino  
Località Molino di Bollone - 25080 Valvestino (Bs)  
Tutti i giorni escluso il mercoledì dalle 10:00 alle 16:00  
Tel. +39 0365 745060 - Cell. +39 334 668 6327  
E-mail: info@VisitValVestino.it - www.VisitValVestino.it

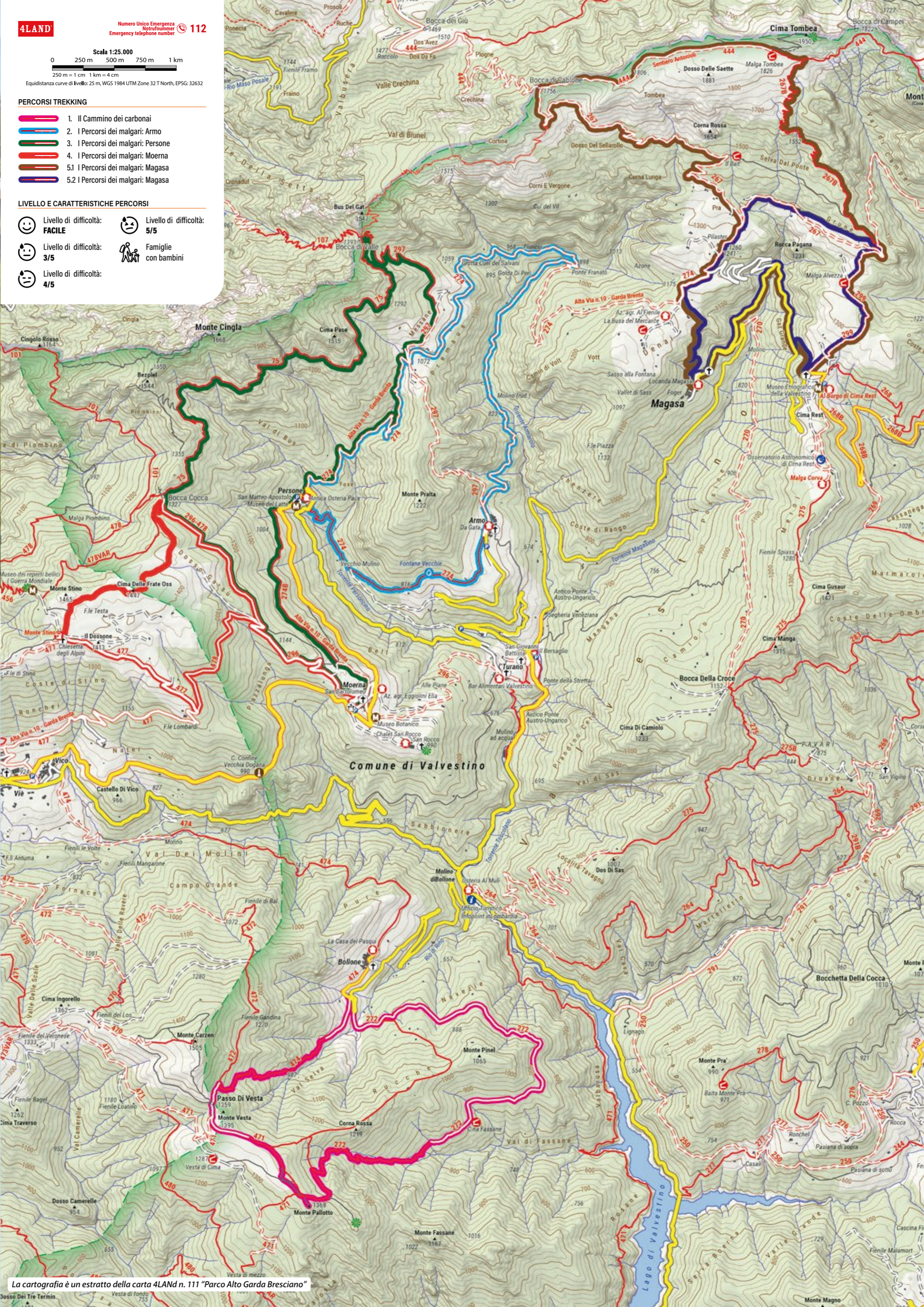
**4LAND** Numero Unico Emergenza 112  
Scale 1:25.000  
0 250 m 500 m 750 m 1 km  
250 m = 1 cm 1 km = 4 cm  
Equidistanza curve di livello: 25 m, WGS 1984 UTM Zone 32 T North, EPSG: 32632

**PERCORSI TREKKING**

- 1. Il Cammino dei carbonai
- 2. I Percorsi dei malgaro: Armo
- 3. I Percorsi dei malgaro: Persone
- 4. I Percorsi dei malgaro: Moerna
- 5.1 I Percorsi dei malgaro: Magasa
- 5.2 I Percorsi dei malgaro: Magasa

**LIVELLO E CARATTERISTICHE PERCORSI**

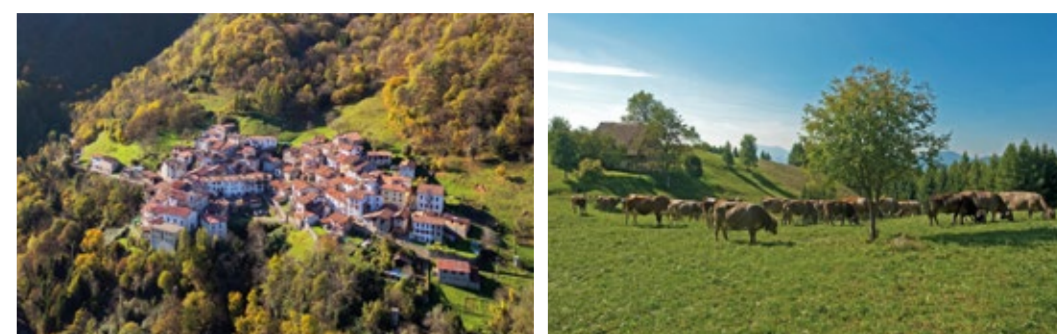
- 😊 Livello di difficoltà: **FACILE**
- 😬 Livello di difficoltà: **3/5**
- 😓 Livello di difficoltà: **4/5**
- 👨👩👧👦 Famiglie con bambini



La cartografia è un estratto della carta 4LAND n. 111 "Parco Alto Garda Bresciano"

# Sulle tracce degli antichi mestieri del carbonaio e del malgaro

*Percorsi trekking*



La Valle di Vestino fa parte delle Giudicarie e fin dalle epoche più remote ebbe funzione naturale d'incrocio delle vie montane fra la Valle Sabbia, la Riviera del Garda e il Trentino. I Valvestinesi negli anni si sono sempre dedicati al lavoro dei campi, all'allevamento del bestiame e alla produzione del carbone. Attraverso i suoi borghi, le tradizioni e i saperi, può offrire un interessante **viaggio a ritroso nel tempo**, percorrendo itinerari incontaminati in grado di avvicinare l'uomo alla natura. La Val Vestino vede al suo interno la presenza di importanti prassi, rappresentazioni, espressioni e conoscenze, parte del patrimonio territoriale. I patrimoni culturali immateriali, legati agli antichi mestieri dei carbonai e dei malgaro, portano alla scoperta dei loro percorsi e della cultura legata alla gestione del territorio.

## Dalla legna al carbone: un viaggio secolare



Il bosco è stato da sempre la principale fonte di sopravvivenza nella valle: la produzione di carbone di legna ha radici secolari nel territorio; le aree boscate infatti venivano acquisite più per ricavarne combustibile, che per farne legname da opera.

Il percorso si snoda seguendo le tappe delle fatiche dei carbonai, partendo da Bollone frazione della valle nota per la lunga tradizione di famiglie di carbonai che vi abitavano. Le ultime famiglie dedite al mestiere smisero l'attività negli anni '70. Molti contadini, infatti, si dedicavano periodicamente alla produzione del carbone con la tecnica tradizionale che prevede la costruzione della carbonaia "poiat" direttamente in bosco, su piazzole appositamente realizzate dette "già". Il carbone, raccolto e racchiuso in sacchi, veniva settimanalmente portato a valle, da dove i "cavalèr" con i muli, e più tardi i "caretèr" con i carretti, lo trasportavano sulla Riviera del Garda per lo scambio con farina, tabacco e vari prodotti alimentari non reperibili in loco. La stazione di fermata era in località Molino di Bollone. L'itinerario permetterà di scoprire le tracce di diverse "già", le piazzole dove si cuoceva la legna per produrre carbone, ancora visibili, in modo da comprendere l'ingegnosa tecnica utilizzata, ormai non più praticata.

## Percorso 1 Il cammino dei carbonai

**Bollone, Monte Pallotto, Passo di Vesta, Bollone**  
Numerazione sentieri CAI: 272 - 471 - 474  
Tipo di Percorso: ANELLO  
Distanza Totale: 10 Km  
Dislivello: 761 m  
Tempo di Percorrenza: 4h30'  
Livello di Difficoltà: 3/5  
Tipo di Sentiero: E  
Presenza di Tratti Esposti o Pericolosi: NO

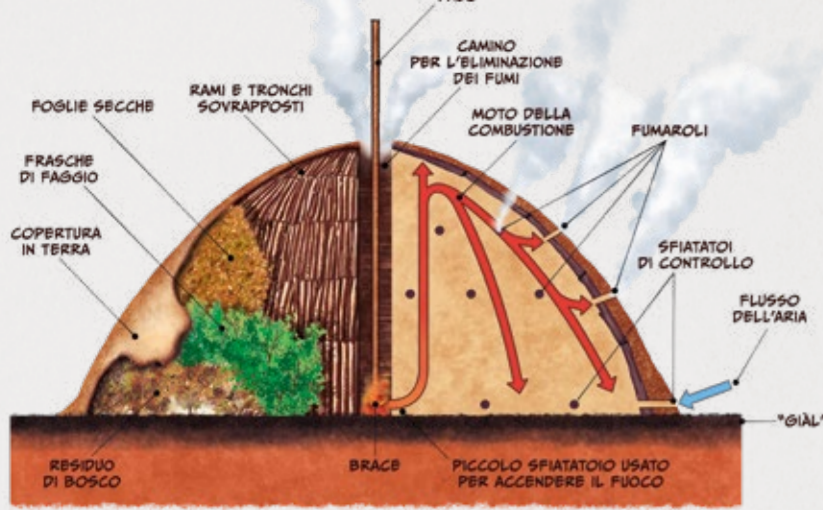
- Punti di interesse**
- "Già" aia carbonile, piazzola usata in tempi passati per la produzione del carbone | Posizione GPS UTM: 32 T 622805 5064844
  - Antico cippo di confine tra Impero austro-ungarico e Repubblica di Venezia nel 1753 | Posizione GPS UTM: 32 T 622032 5064955



A sinistra, "già" aia carbonile. A destra, antico cippo di confine. Nelle immagini d'epoca, gruppo di contadini al lavoro sul "poiat", durante le fasi di preparazione del carbone. (Archivio Biblioteca comunale di Valvestino)

## Percorso 1 Il cammino dei carbonai

### POIÀT: LA COMPLESSA TRASFORMAZIONE IN CARBONE DELLA LEGNA



#### Fasi di preparazione:

1. Individuata la pianeggiante "già", si allestiva una catasta di legna con al centro un palo, in modo da poterlo poi sfilare e creare il camino, attorno al quale si ammassava verticalmente la legna. La resa in carbone rispetto alla legna era del 20%.
2. Si ricopriva la catasta di legna, sommità inclusa, con fogliame, residuo di bosco e terra.
3. Tramite la chiusura ed apertura dei fori che venivano praticati sul poiat, i carbonai controllavano costantemente la combustione per evitare che si spegnesse o, peggio ancora, che la legna bruciasse trasformandosi in cenere e che il processo si completasse su tutta la legna presente.

#### Curiosità:

- I poiat erano di varie misure sino ad un diametro di 5 metri e ad un'altezza di 2,5 metri.
- La catasta di legna, disposta a forma semisferica, pesava circa 100 quintali.
- Le temperature raggiunte all'interno dei poiat erano di circa 500/600°.
- Si poteva arrivare addirittura a 20 giorni di sorveglianza consecutivi, giorno e notte. Per questo motivo i carbonai erano organizzati su turni e vivevano in un riparo costruito appositamente vicino al poiat: "la baita".

## Il malgaro e il forte legame con il suo territorio



L'allevamento ha sempre rappresentato una fonte di ricchezza primaria per la Val Vestino. I percorsi della transumanza attraverso i prati, le malghe (la cui esistenza è documentata fin dal '700) e i caratteristici **fienili col tetto in paglia** (piccoli edifici rustici un tempo adibiti alla conservazione del foraggio, all'allevamento dei bovini, alla caseificazione ed anche all'abitazione) ci permetteranno di scoprire la sapiente gestione del territorio da parte degli allevatori della Val Vestino.

I percorsi consentiranno di conoscere il mestiere del malgaro, le **vie della transumanza** e l'importanza delle attività connesse all'**alpeggio**.

Lungo gli antichi percorsi dei malgari si potranno vedere le **vacche al pascolo** e visitare i **caseifici aziendali** dove si produce in quota il **formaggio Tombea** estivo, attività, spesso tramandata di padre in figlio, che ha permesso di mantenere un paesaggio straordinario in cui si alternano prati e boschi.

## Percorso 2 I percorsi dei malgari: Armo



### Armo, Ponte Franato, Messane, Persone, Valle del Personcino, Armo

Numerazione sentieri CAI: 274 | Tipo di Percorso: ANELLO

Distanza Totale: 10,7 km | Dislivello: 531 m

Quota Minima: 732 m s.l.m. | Quota Massima: 1110 m s.l.m.

Tempo di Percorrenza: 3h30' | Livello di Difficoltà: 3/5

Tipo di Sentiero: E | Presenza di Trattati Esposti o Pericolosi: NO

#### Punti di interesse

- Ex-Caseificio Museo del Latte, Persone di Valvestino +39 0365 745060 +39 0365 745007

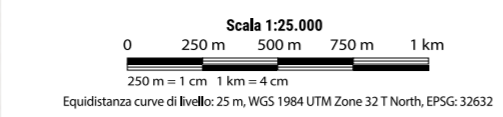
#### Note:

- Incrocio senza indicazione. Da Persone, quota 832 m s.l.m., tenere il tornante SX
- Posizione GPS UTM: 32 T 622563 5069909
- Loc. Toresella - palina segnaletica tenere la SX "cammina foreste"
- Posizione GPS UTM: 32 T 622840 5069518



In alto, una famiglia al pascolo. (Archivio Biblioteca comunale di Valvestino) In basso, una suggestiva vista aerea della frazione di Armo e l'interno di uno degli ambienti dell'ex caseificio a Persone di Valvestino.

## 4LAND Numero Unico Emergenza 112

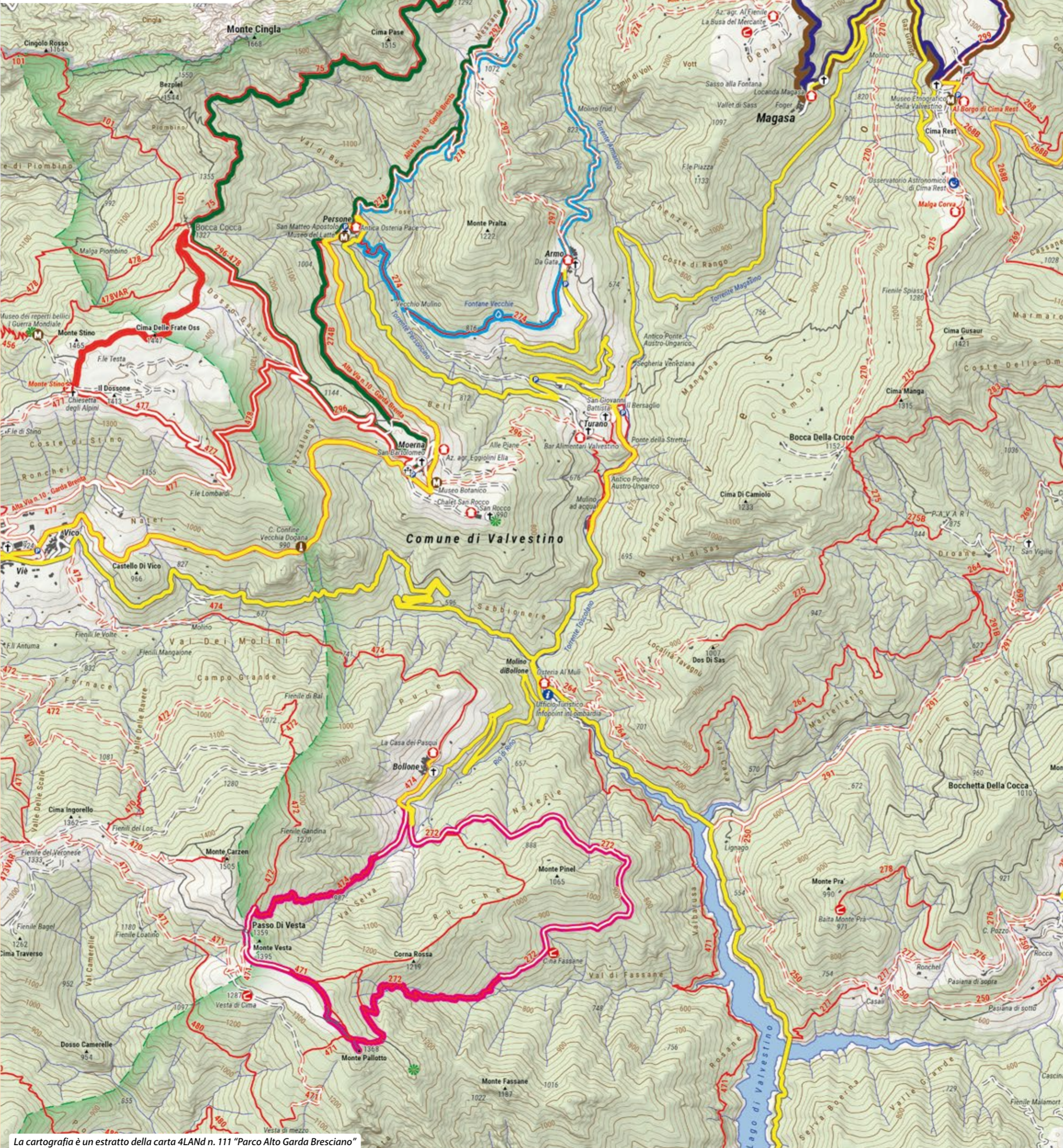


#### PERCORSI TREKKING

1. Il Cammino dei carbonai
2. I Percorsi dei malgari: Armo
3. I Percorsi dei malgari: Persone
4. I Percorsi dei malgari: Moerna
- 5.1 I Percorsi dei malgari: Magasa
- 5.2 I Percorsi dei malgari: Magasa

#### LIVELLO E CARATTERISTICHE PERCORSI

- |  |                                      |  |                                   |
|--|--------------------------------------|--|-----------------------------------|
|  | Livello di difficoltà: <b>FACILE</b> |  | Livello di difficoltà: <b>5/5</b> |
|  | Livello di difficoltà: <b>3/5</b>    |  | Famiglie con bambini              |
|  | Livello di difficoltà: <b>4/5</b>    |  |                                   |



La cartografia è un estratto della carta 4LAND n. 111 "Parco Alto Garda Bresciano"

## Percorso 3 I percorsi dei malgari: Persone



### Persone, Messane, Bocca di Valle, Bocca Cocca, Moerna, Paul, Pozze di Persone, Persone

Numerazione sentieri CAI: 274 - 237 - 296 - 274B

Tipo di Percorso: ANELLO | Distanza Totale: 16,3 km | Dislivello: 946 m

Tempo di Percorrenza: 6h | Livello di Difficoltà: 5/5

Tipo di Sentiero: E-EE | Presenza di Trattati Esposti o Pericolosi: Sì

#### Punti di interesse

- Ex-Caseificio Museo del Latte, Persone di Valvestino +39 0365 745060 +39 0365 745007
- Azienda Agricola Egiolini Elia, Moerna di Valvestino +39 331 798 0617
- Museo Botanico don Pietro Porta, Moerna di Valvestino +39 0365 745060 +39 0365 745007
- Pozza "Paul" offriva al bestiame una indispensabile fonte di acqua permanente, 700 m dopo Moerna di Valvestino tenere la DX al limite del prato per riprendere la mulattiera verso borgo Persone | Posizione GPS UTM: 32 T 622760 5068768
- Pozze per l'abbeveraggio del bestiame, Persone di Valvestino
- "Già" aia carbonile, piazzola usata in tempi passati per la produzione del carbone | Posizione GPS UTM: 32 T 623240 5072013
- Messa in opera tratto attrezzato su sentiero 296 | Posizione GPS UTM: 32 T 622446 5071281

#### Note:

Nonostante l'itinerario sia per la maggior parte su strada e comode mulattiere, la difficoltà è 5/5 poiché il tratto Bocca di Valle-Bocca Cocca è da percorrere con estrema prudenza dato il sentiero stretto e alcuni tratti esposti. Per l'ambiente selvaggio e impervio che attraversa può mettere in difficoltà l'escursionista meno esperto.

## Percorso 4 I percorsi dei malgari: Moerna



### Moerna, Monte Stino, Moerna

Numerazione sentieri CAI: 296 - 478 - 477 - 478 | Tipo di Percorso: ANELLO

Distanza Totale: 9,5 km | Dislivello: 500 m

Quota Minima: 989 m s.l.m. | Quota Massima: 1443 m s.l.m.

Tempo di Percorrenza: 3h | Livello di Difficoltà: 2/5

Tipo di Sentiero: E | Presenza di Trattati Esposti o Pericolosi: NO

#### Punti di interesse

- Azienda Agricola Egiolini Elia, Moerna di Valvestino +39 331 798 0617
- Monte Stino (nella foto) spettacolare punto panoramico sul lago d'Idro - gallerie, appostamenti e trincee della Grande Guerra
- Museo Botanico don Pietro Porta, Moerna di Valvestino +39 0365 745060 +39 0365 745007

#### Note:

- Capanno di caccia. Termina la mulattiera e il percorso diventa sentiero. Piccolo cartello su pietra indicante sent.478var | Posizione GPS UTM: 32 T 621325 5070052
- Piccolo fabbricato di cemento. Il sentiero 478var prosegue a DX. Si consiglia di seguire la traccia non segnata che procede dritta e dopo 200 m sbocca nei prati del Monte Stino, evitando il bosco e permettendo una piacevole camminata in un ambiente più aperto, giungendo sulla "Cima delle Frate" dove è presente l'antico cippo di confine. La traccia nel prato è abbastanza visibile ed evidente, richiede comunque un minimo senso di orientamento | Posizione GPS UTM: 32 T 621280 5069940
- Loc. Fienile Lombardi su tornante strada asfaltata che scende dal Rif. Stino verso Capovalle. Palina segnaletica per rientro a Moerna | Posizione GPS UTM: 32 T 621640 5068375

## Percorso 5.1 I percorsi dei malgari: Magasa



### DIFFICILE: Magasa, Denai, Malga Tombea, Malga Alvezza, Cima Rest, Magasa

Numerazione sentieri CAI: 299 - 267B - 267 - 274 - 274C

Tipo di Percorso: ANELLO | Distanza Totale: 15,5 km | Dislivello: 957 m

Quota Minima: 968 m s.l.m. | Quota Massima: 1857 m s.l.m.

Tempo di Percorrenza: 6h | Livello di Difficoltà: 4/5

Tipo di Sentiero: E | Presenza di Trattati Esposti o Pericolosi: NO

#### Punti di interesse

- Presso Malga Tombea aggiungendo 100 m di dislivello positivo sul totale, è possibile raggiungere facilmente la sommità del Monte Tombea (1.950 m) dove è presente una **rosa dei venti** (nella foto) circolare in muratura, alta circa un metro e mezzo, ove sono rappresentati i punti cardinali ed i 34 nomi dei monti visibili: un punto panoramico davvero eccezionale.

#### Note:

- La difficoltà è dovuta principalmente alla lunghezza del percorso
- Imbocco non segnalato vecchia mulattiera a SX. Si immette sulla strada principale davanti alla chiesetta di Cima Rest evitando un tratto di strada asfaltata | Posizione GPS UTM: 32 T 626407 5071327
- Deviazione loc. Bait-Denai, palina segnaletica. Tenere la SX e prendere la traccia che entra nel bosco. In 20' si arriva a Magasa | Posizione GPS UTM: 32 T 625513 5071686
- Discrepanza distanza su cartello CAI in loc. "Incrocio Magasino 1798 m s.l.m.": indica 9,4 km per Cima Rest mentre sono 4 km
- L'itinerario, in senso inverso, è percorribile anche in mtb per bikers dotati di una buona tecnica in discesa per il tratto M.g. Tombea - M.g. Alvezza

## Percorso 5.2 I percorsi dei malgari: Magasa



### FACILE: Magasa, Denai, Malga Alvezza, Cima Rest, Magasa

Numerazione sentieri CAI: 274 - 267 - 299 | Tipo di Percorso: ANELLO

Distanza Totale: 7,8 km | Dislivello: 571 m

Quota Minima: 968 m s.l.m. | Quota Massima: 1355 m s.l.m.

Tempo di Percorrenza: 3h | Livello di Difficoltà: 2/5

Tipo di Sentiero: E | Presenza di Trattati Esposti o Pericolosi: NO

#### Punti di interesse

- Azienda Agricola Al Fienile, Loc. Denai +39 333 618 2793
- Malga Alvezza, Cima Rest
- Tipici edifici con il tetto in paglia di Cima Rest (nella foto), la peculiarità più nota della Val Vestino. Un tempo fungevano da abitazione, fienile e stalla. Ora, ristrutturati e riadattati per l'ospitalità del turista, sono particolari strutture ricettive +39 347 907 2076
- Museo Etnografico, Cima Rest +39 0365 745060 +39 0365 745007
- Osservatorio Astronomico, Cima Rest +39 0365 745060 +39 0365 745007

#### Note:

- Denai "Loc. Pilaster" al bivio imboccare la strada forestale a DX direzione M.g. Alvezza sent.267
- Posizione GPS UTM: 32 T 625965 5072253
- Davanti alla chiesetta di Cima Rest svoltare a SX sulla vecchia mulattiera per Magasa evitando così buona parte di strada asfaltata. Sentiero non segnalato | Posizione GPS UTM: 32 T 626505 5071092

